



ASOCIACIÓN JUVENIL SCOUT PROEL 334  
ASDE – Exploradores de Madrid  
Andorra, 15. Madrid 28043  
www.proel334.net / buzon@proel334.net



SCOUTS®  
Construir un Mundo Mejor

ASDE  
Exploradores de Madrid

# *Dossier Campamento de Primavera (Navamorcuende, Toledo)*



*G.S. Proel 334*



# Índice

<b>¿DÓNDE VAMOS? .....</b>	<b>3</b>
<b>¿CON QUIÉN CONTAMOS? .....</b>	<b>4</b>
<b>¿QUÉ HAY QUE LLEVAR? .....</b>	<b>5</b>
<b>¿QUÉ VAMOS A HACER? .....</b>	<b>6</b>
CRONOGRAMA COLONIA DESTELLOS.....	6
CRONOGRAMA MANADA SEEONEE.....	7
CRONOGRAMA TROPA MASCARÓN .....	8
CRONOGRAMA UNIDAD ESCULTA XANON .....	10
CRONOGRAMA CLAN DENEb.....	11



ASOCIACIÓN JUVENIL SCOUT PROEL 334  
ASDE – Exploradores de Madrid  
Andorra, 15. Madrid 28043  
www.proel334.net / buzon@proel334.net



SCOUTS®  
Construir un Mundo Mejor

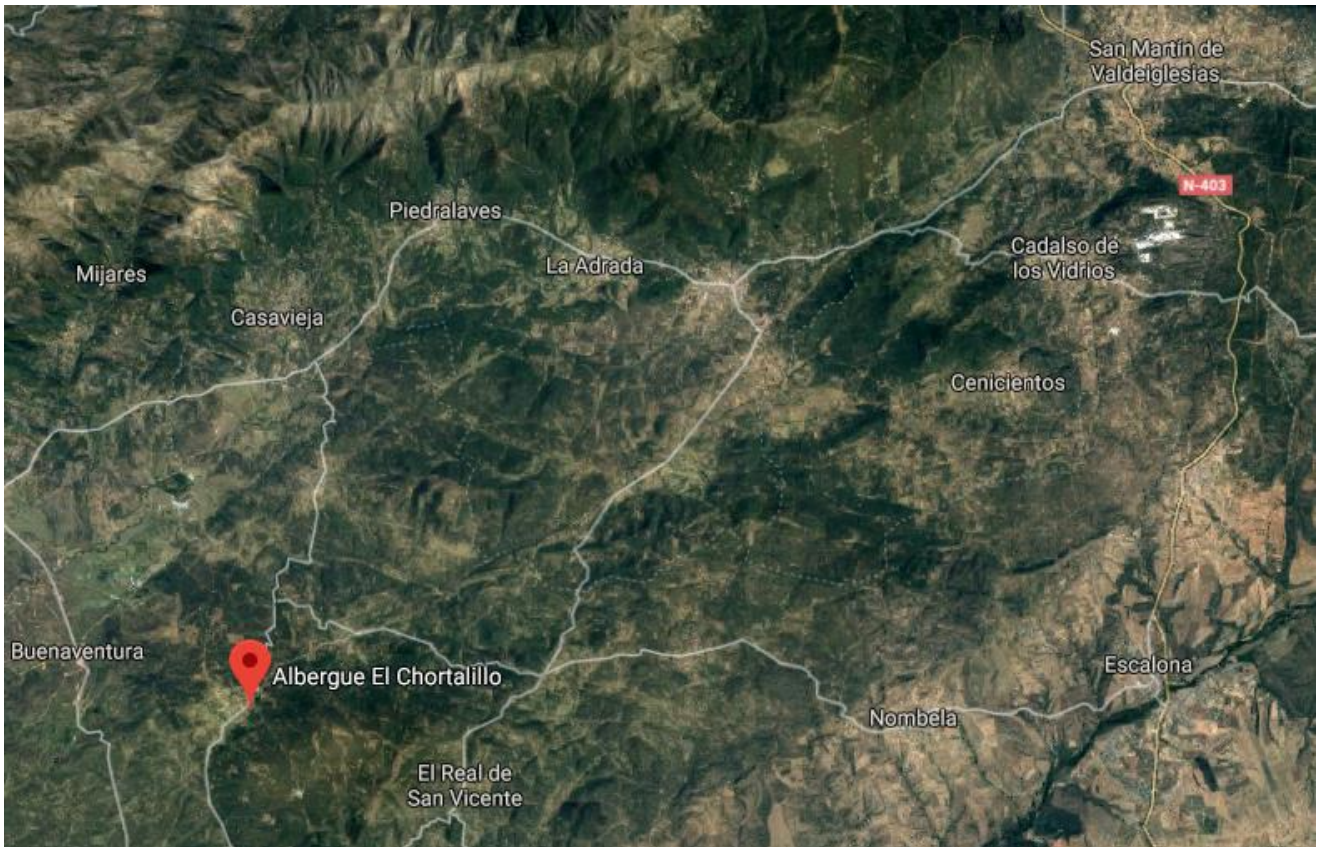
ASDE  
Exploradores de Madrid

## ¿DÓNDE VAMOS?

Albergue El Chortalillo, Navamorcuende (Toledo).

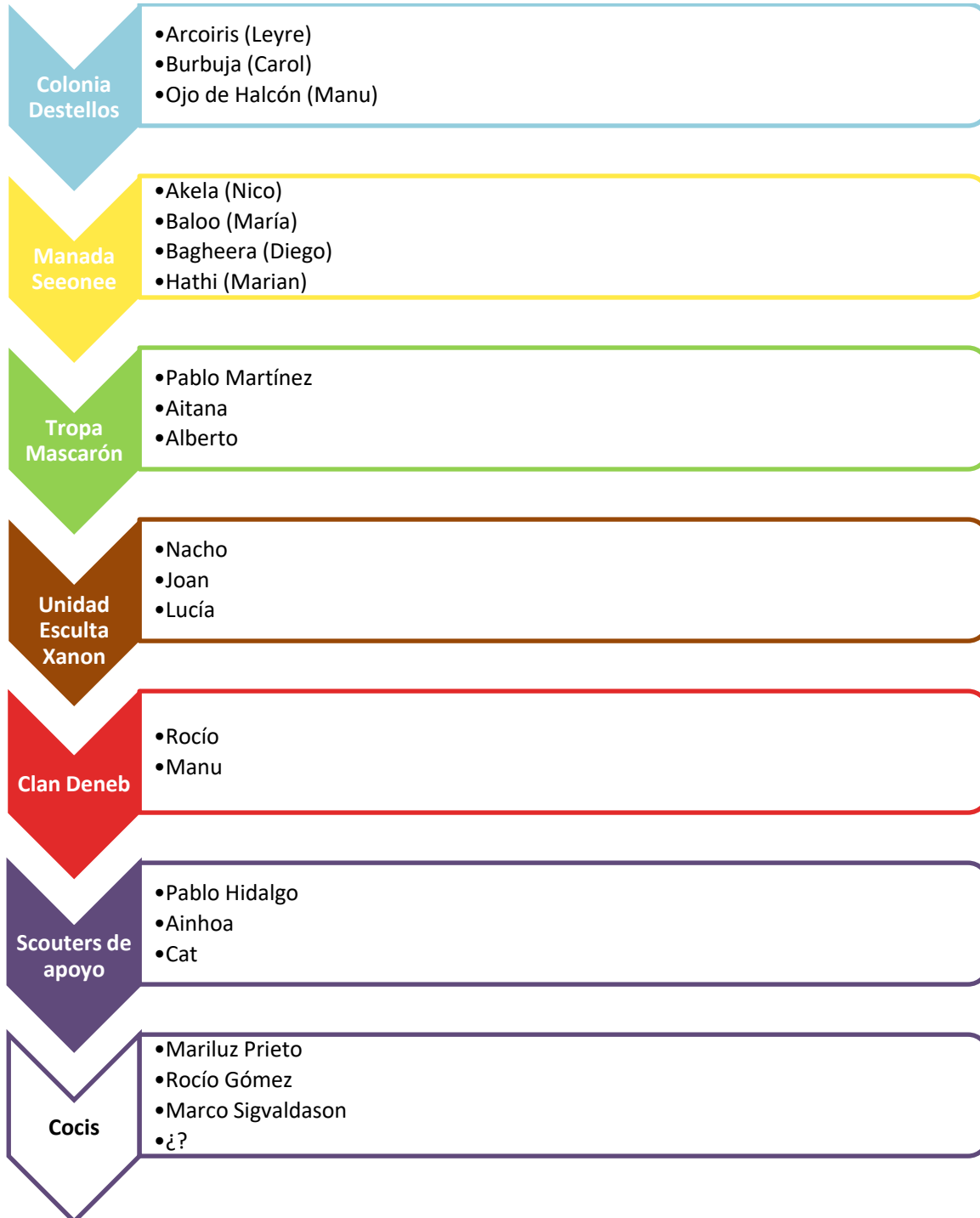
Salida: Sábado 13 de abril a las 08:30h en el local.

Vuelta: Martes 16 de abril 19:00h en el local.





## ¿CON QUIÉN CONTAMOS?

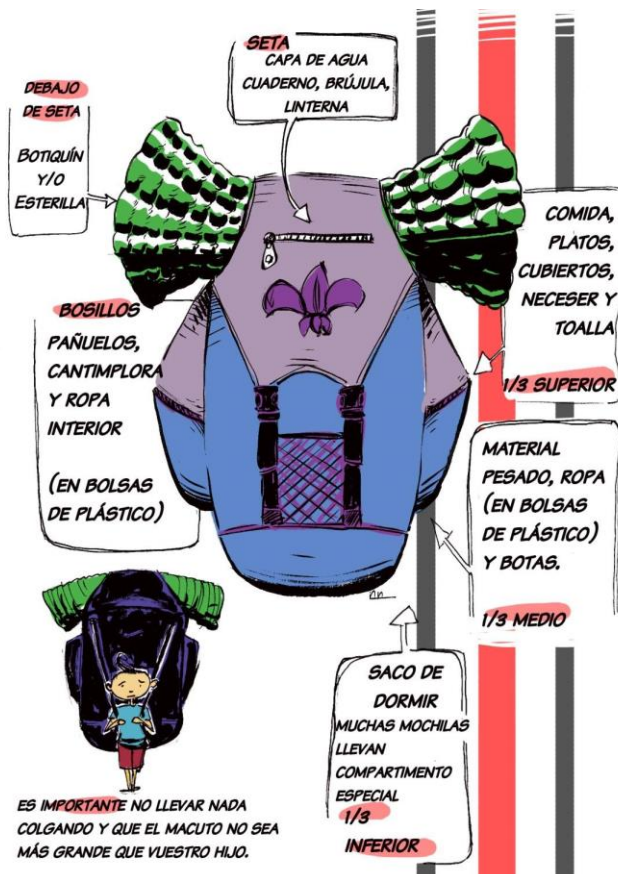


Números de contacto:  
Nacho: 692 910 531  
Leyre: 648 734 326  
Aitana: 676 412 535



## ¿QUÉ HAY QUE LLEVAR?

- ♣ **Comida del sábado.**
- ♣ Saco de dormir y aislante (esterilla)
- ♣ Ropa para cuatro días.
- ♣ Pijama o chándal (para dormir por las noches).
- ♣ Prenda de abrigo: un jersey y un forro polar, por ejemplo.
- ♣ Prenda de lluvia: impermeable o poncho de agua. **Obligatorio.**
- ♣ Toallas: grande para baño, y otra pequeña para el aseo.
- ♣ Calzado deportivo (tipo playeras o botas).
- ♣ Útiles de aseo: desodorante, peine, cepillo y pasta de dientes.
- ♣ Útiles de comida: plato, vaso, cubiertos, servilleta (en bolsa de tela)
- ♣ Linterna.
- ♣ **Bolsas de plástico** para la ropa sucia y otros usos.
- ♣ Cantimplora. **Obligatoria.**
- ♣ Crema para el sol.
- ♣ Uniforme scout **obligatorio** (polo y pañoleta quien la tenga).





## ¿QUÉ VAMOS A HACER?

### Cronograma Colonia Destellos

SÁBADO 13 ABRIL	
Hora	Actividades
<b>M1</b>	Viaje.
<b>M2</b>	Viaje e instalarse.
<b>M3</b>	Piedras preciosas y preparación del CINEMA ROBLE.
<b>T1</b>	Actividad diferencias personales (parte con la manada).
<b>T2</b>	Preparación velada.
<b>N</b>	Furor y talent show de grupo.

DOMINGO 14 ABRIL	
Hora	Actividades
<b>M1</b>	Acto, recogida de la habitación y repaso de la cartulina de la ropa.
<b>M2</b>	Juego común*.
<b>M3</b>	Juego común*.
<b>T1</b>	Juego espías.
<b>T2</b>	Juego espías.
<b>N</b>	Juego espías.

\*Puede haber modificaciones en la fecha.

LUNES 15 ABRIL	
Hora	Actividades
<b>M1</b>	Marcha.
<b>M2</b>	Marcha.
<b>M3</b>	Marcha.
<b>T1</b>	Ducha.
<b>T2</b>	Maicena y pompas de jabón.
<b>N</b>	Ceremonias y estrellas.



### MARTES 16 ABRIL

Hora	Actividades
<b>M1</b>	Acto, recogida de la habitación y repaso de la cartulina de la ropa.
<b>M2</b>	Evaluación.
<b>M3</b>	Celebración del camp.
<b>T1</b>	Viaje de vuelta.

### Cronograma Manada Seeonee

#### SÁBADO 13 ABRIL

Hora	Actividades
<b>M1</b>	Viaje.
<b>M2</b>	Asentarnos, juegos cortos y sistema de puntos (Baloo).
<b>M3</b>	¿Qué tengo en la frente? (Bagheera).
<b>T1</b>	Rastro de Tha, explicación (Akela).
	Vídeo de María (Baloo y Hathi).
<b>T2</b>	Taller de pizzas (Bagheera).
<b>N</b>	Furor y talent show de grupo.

#### DOMINGO 14 ABRIL

Hora	Actividades
<b>M1</b>	Juego común*.
<b>M2</b>	Juego común*.
<b>M3</b>	Juego común*.
<b>T1</b>	Actividad de género (Baloo).
<b>T2</b>	Preparar velada*.
<b>N</b>	Taller de light painting (Bagheera).

\*Pueden sufrir modificaciones.



### LUNES 15 ABRIL

Hora	Actividades
M1	Juego matemáticas + 3R (Hathi y Baloo).
M2	Juego matemáticas + 3R (Hathi y Baloo).
M3	Duchas.
T1	Juegos cortos + actividad de cohesión grupal (Akela).
T2	Consejo de Roca.
N	Promesas.

### MARTES 16 ABRIL

Hora	Actividades
M1	Promesas.
M2	Evaluación y sistema de puntos (Akela).
M3	Recogida.
T1	Vuelta.

## Cronograma Tropa Mascarón

### SÁBADO 13 ABRIL

Hora	Actividades
M1	Viaje.
M2	Viaje.
M3	Llegada y asentarse. Transversal: Promesa (Pablo).
T1	Juego disfrazados (Pablo).
T2	Juego disfrazados (Pablo).
N	Furor y talent show de grupo.





### DOMINGO 14 ABRIL

Hora	Actividades
M1	Empatía + Asamblea con palabra de seguridad (Aitana).
M2	Empatía + Asamblea con palabra de seguridad (Aitana).
M3	Juegos de distensión.
T1	Asamblea de progresiones.
T2	Juego (Alberto).
N	Preparar ceremonias (Todos).

### LUNES 15 ABRIL

Hora	Actividades
M1	Distensión.
M2	Actividad promesa (Pablo).
M3	Ducha.
T1	Juego común.
T2	Juego común.
N	Ceremonias.

### MARTES 16 ABRIL

Hora	Actividades
M1	Evaluar (Alberto).
M2	Recogida y limpieza.
M3	Recogida y limpieza.
T1	Viaje.



## Cronograma Unidad Esculta Xanon

SÁBADO 13 ABRIL	
	Actividades
<b>M1</b>	Viaje.
<b>M2</b>	Acomodarnos y explicación de reglas y dinámica de campa. Expresa tus emociones (Lucía). Extiéndete (Joan).
<b>T1</b>	El tesoro del guerrero (Nacho).
<b>T2</b>	Relajación (Javi A y Jorge + Nacho).
<b>N</b>	Furor y talent show de grupo.

DOMINGO 14 ABRIL	
	Actividades
<b>M1</b>	Taller de serigrafía (Paula y Alba + Lucía).
<b>M2</b>	La promesa (Joan).
<b>T1</b>	Sorpresa.
<b>T2</b>	Quidditch (Javi C y Pablo + Joan)
<b>N</b>	Técnica de tótems y Ceremonia de tótems.

LUNES 15 ABRIL	
	Actividades
<b>M1</b>	Asamblea de progresiones y promesa.
<b>M2</b>	Programar 3 <sup>er</sup> trimestre.
<b>T1</b>	Juego común.
<b>T2</b>	Juego común.
<b>N</b>	Ceremonias de progresiones y promesa.

MARTES 16 ABRIL	
Día	Actividades
<b>M1</b>	Evaluación.
<b>M2</b>	Recogida.
<b>T1</b>	Viaje de vuelta.



## Cronograma Clan Deneb

SÁBADO 13 ABRIL	
Hora	Actividades
M1	Viaje.
M2	Juego de distensión (Paz, Samu y Lucía).
T1	Masterchef (Biyal y Aguilera).
T2	Inteligencia emocional (Rocío).
N	Furor y talent show de grupo.

DOMINGO 14 ABRIL	
Hora	Actividades
M1	Proyecto.
M2	Juegos cortos.
M3	Organizar cena de financiación.
T1	Rato de estudio.
T2	PAIs + rato con padrinos y madrinas (Rocío).
N	Juego de correr (Javi y Biyal).

LUNES 15 ABRIL	
Hora	Actividades
M1	Actividad sobre las Elecciones (Manu).
M2	Programar 3 <sup>er</sup> trimestre.
T1	Juego común.
T2	Juego común.
N	Juego de rol (Javi).

MARTES 16 ABRIL	
Hora	Actividades
M1	Asamblea y ceremonias.
M2	Actividad de deporte (Alvarito y Aguilera).
M3	Evaluar y recogida.
T1	Bus.